

Montageplatte zu Aufputz Verteil- und Sammelkasten

Ausschreibungstext

Anschlussplatte aus lackiertem Stahlblech zur Montage von flexiblen Lüftungsrohren Zehnder ComfoTube, passend zu Aufputz-Verteilkästen mit seitlicher oder stirnseitiger Öffnung. Einfache und schnelle Montage der Zehnder ComfoTube mit patentiertem Fixierschieber für eine luftdichte Verbindung. Geeignet bei der Installation in einer Betondecke und bei Aufputzmontage mit O-Ring Dichtungen (Zubehör). Lieferung inkl. Schieber zur sicheren und einfachen Fixierung der Zehnder ComfoTube.

Vorteile

- Schnelle und sichere Montage mit Fixierschiebern
- Luftdichte Verbindungen
- Geringe Bauhöhe
- Hohe Flexibilität dank Varianten
- Einsetzbar für Aufputz- und Unterputzrohrführungen

Artikel-Nummern

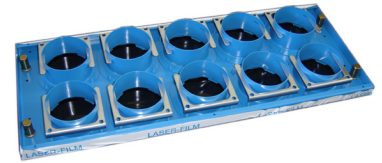
Bezeichnung	Art. Nr.
Anschlussplatte 10-fach für ComfoTube 75	990 326 721
Anschlussplatte 10-fach für ComfoTube 90	990 326 722
Anschlussplatte 10-fach gemischt für ComfoTube 75 und 90	988 326 720
Anschlussplatte 10-fach für ComfoTube 110	988 326 710
Anschlussplatte 6-fach für ComfoTube 75	990 326 727
Anschlussplatte 6-fach gemischt für ComfoTube 90	990 326 728
Anschlussplatte 6-fach gemischt für ComfoTube 75 und 90	988 326 726
Anschlussplatte 6-fach für ComfoTube 110	988 326 711

Varianten

Die Anschlussplatte ist auf Anfrage mit gemischten Rohrdurchmessern erhältlich: z. B. Anschlussplatte 10-fach mit 4 Anschlüssen für ComfoTube 75 und 6 Anschlüssen für ComfoTube 90.

Einbau

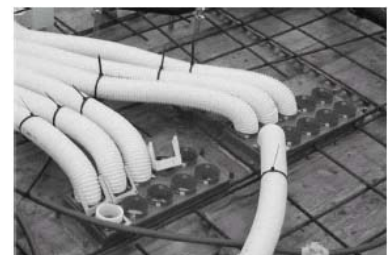
Beim Einbau in eine Betondecke muss während des Verlegens der Armierung Platz für die Anschlussplatte ausgespart bleiben. Danach wird die Anschlussplatte auf die Betonschalung genagelt und die Lüftungsrohre Zehnder ComfoTube angeschlossen. Nach dem Betonieren wird der Aufputz Verteil- und Sammelkasten von unten luftdicht an die Anschlussplatte geschraubt.



Anschlussplatte 10-fach

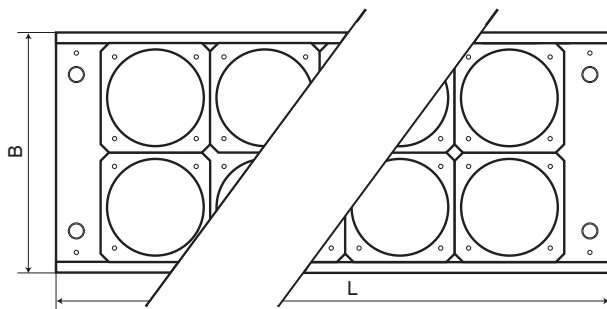


Anschlussplatte 6-fach



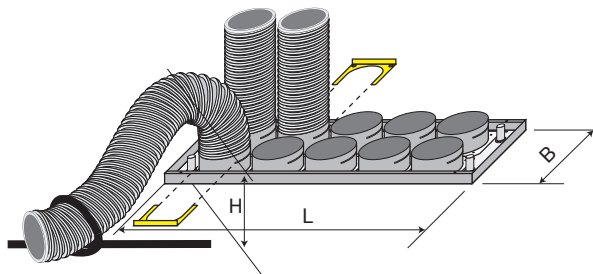
Montageplatte zu Aufputz Verteil- und Sammelkasten

Massskizzen



Masse

Typ	L	B
Anschlussplatte 10-fach, 75/90	570	225
Anschlussplatte 6-fach, 75/90	375	225
Anschlussplatte 10-fach, 110	685	265
Anschlussplatte 6-fach, 110	440	265



Höhe mit Biegeradius

Lüftungrohr	H nominal	H minimal
ComfoTube 75	160	130
ComfoTube 90	200	160
ComfoTube 110	260	230